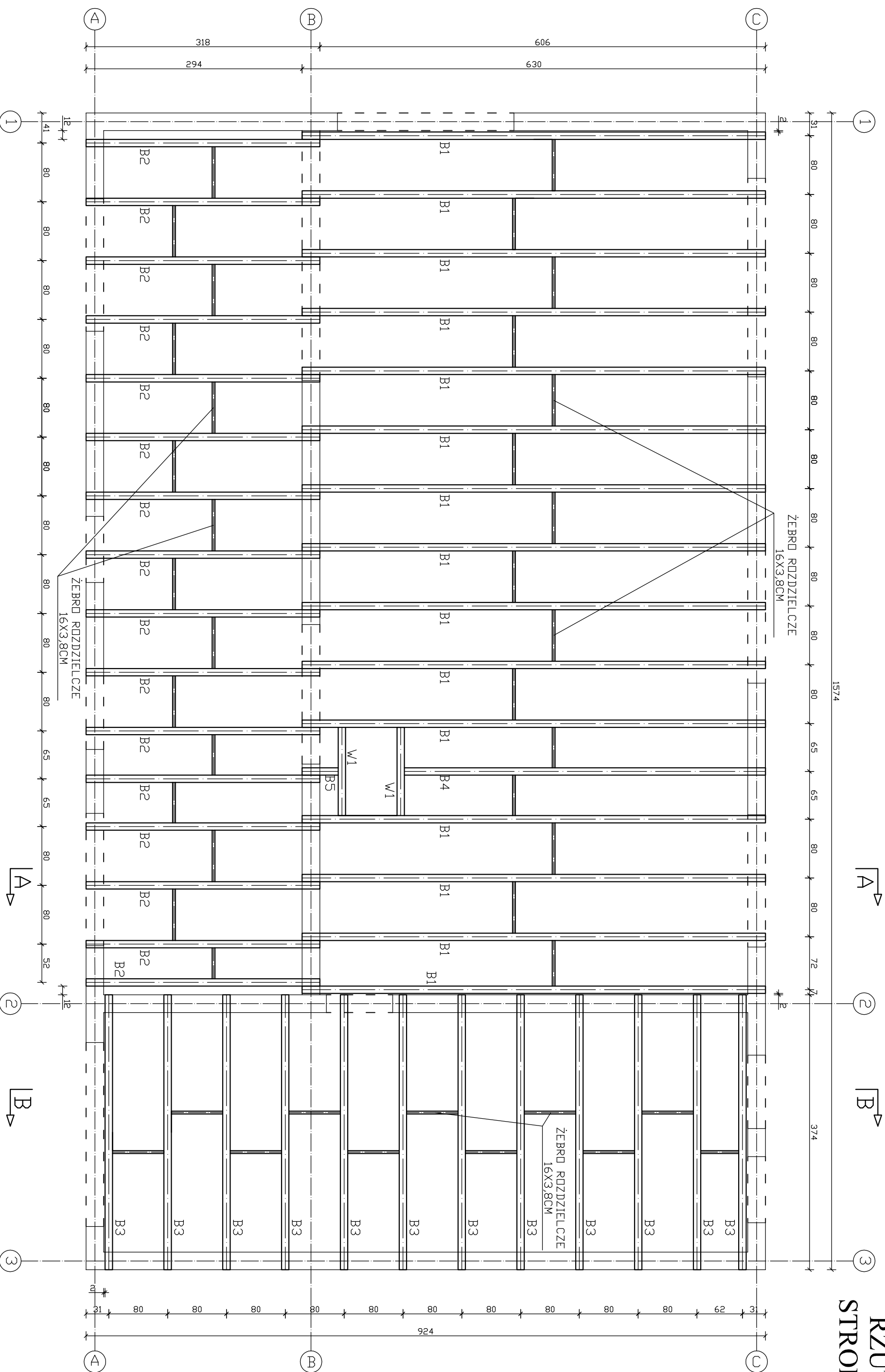


# RZUT STROPU



1 DREWNO KLASY C30, IMPREGNOWANE,  
 2 ŁĄCZNIKI I ŚRUBY KARBOWANE ZE STALI NIERDZEWNEJ  
 LUB OCYNKOWANE GALWANICZNIE, NP. FIRMY BME.  
 3 PRACE WYKONYWAĆ ZGODNIE Z DPISEM TECHNICZNYM  
 I "SZTUKĄ BUDOWLANĄ" Z ZACHOWANIEM  
 PRZEPISÓW O BEZPIECZEŃSTWIE I OCHRONIE ZDROWIA,  
 4 WSZYSTKIE WYMIARY SPRAWDZIĆ NA BUDOWIE

- B 1 - belka 10x24cm L=630cm 15 sztuk
- B 2 - belka 10x24cm L=318cm 16 sztuk
- B 3 - belka 10x24cm L=374cm 12 sztuk
- B 4 - belka 10x24cm L=491cm 1 sztuka
- B 5 - belka 10x24cm L=49cm 1 sztuka
- W 1 - belka 10x24cm L=120cm 2 sztuki

Budowa budynku mieszkalnego jednorodzinnego Nazwa inwestycji: wraz z infrastrukturą techniczną i zagospodarowaniem terenu		Skala: 1:50
Adres: Dz. nr ewid. 144/11 obręb Myslibórz 3, gmina Myslibórz	Projektant: Przekrój A-A	Data: maj 2017
Brzoza: Architektura	Inwestor: Myslibórz	Nr rysa: A.4
Treść rysunku: Projektant: Przekrój A-A	Dopracował: mgr inż. Marcin Araszyński	
Zbigniew Cielik 79/SZ/74		