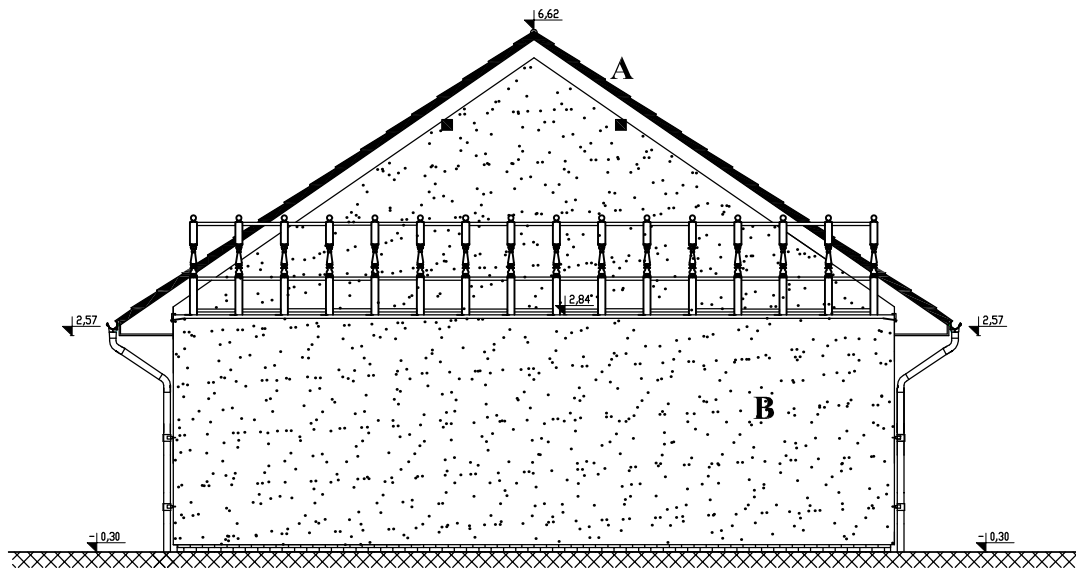
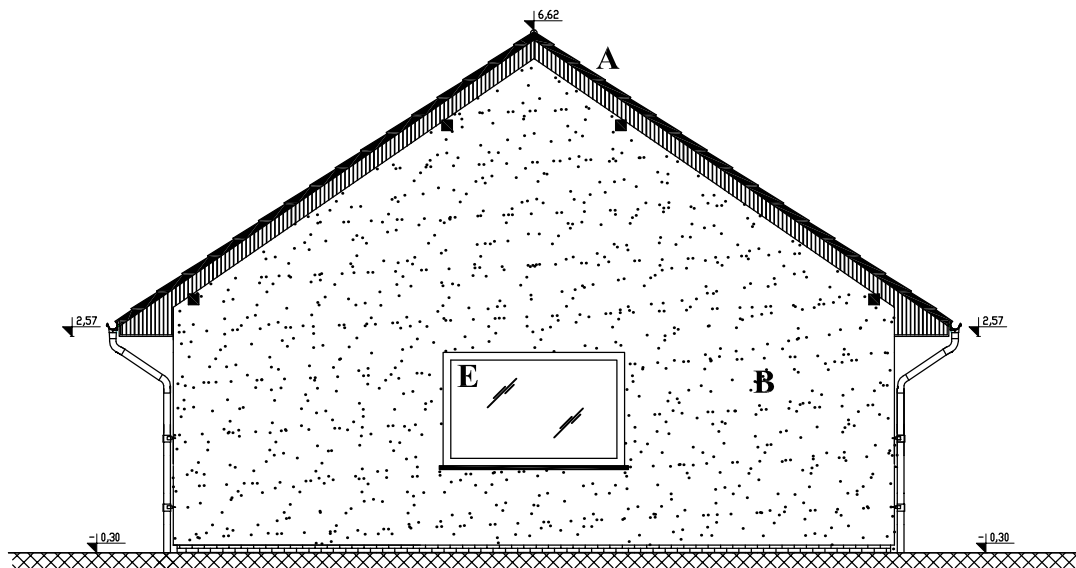


# ELEWACJE

## ELEWACJA WSCHODNIA



## ELEWACJA ZACHODNIA



- A** - Pokrycie dachowe:  
dachówka ceramiczna w kolorze grafitowym
- B** - Tynk zewnętrzny:  
strukturalny w kolorze białym
- C** - Stolarka - brama  
brama segmentowa w kolorze brązowym
- D** - Stolarka drzwiowa:  
PCV w kolorze brązowym
- E** - Stolarka okienna  
PCV w kolorze brązowym

Temat opracowania:		Budynek gospodarczy wolnostojący	
Adres: Działka ewid. nr 90/13 obręb Pyrzyce 5, gmina Pyrzyce			Skala:
Branża:			1:100
Inwestor:			
Treść rysunku:			Nr rys.
Projektował:	Opracował:	Data:	A.5
Zbigniew Ćwiek 79/Sz/74	mgr. inż. Marcin Araźny	sierpień 2017	