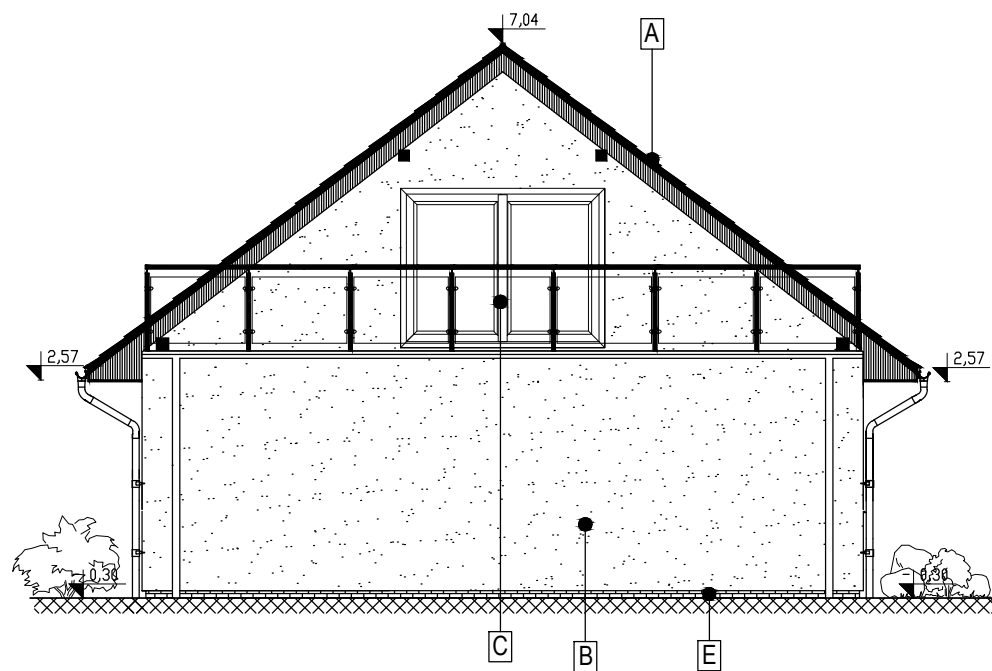
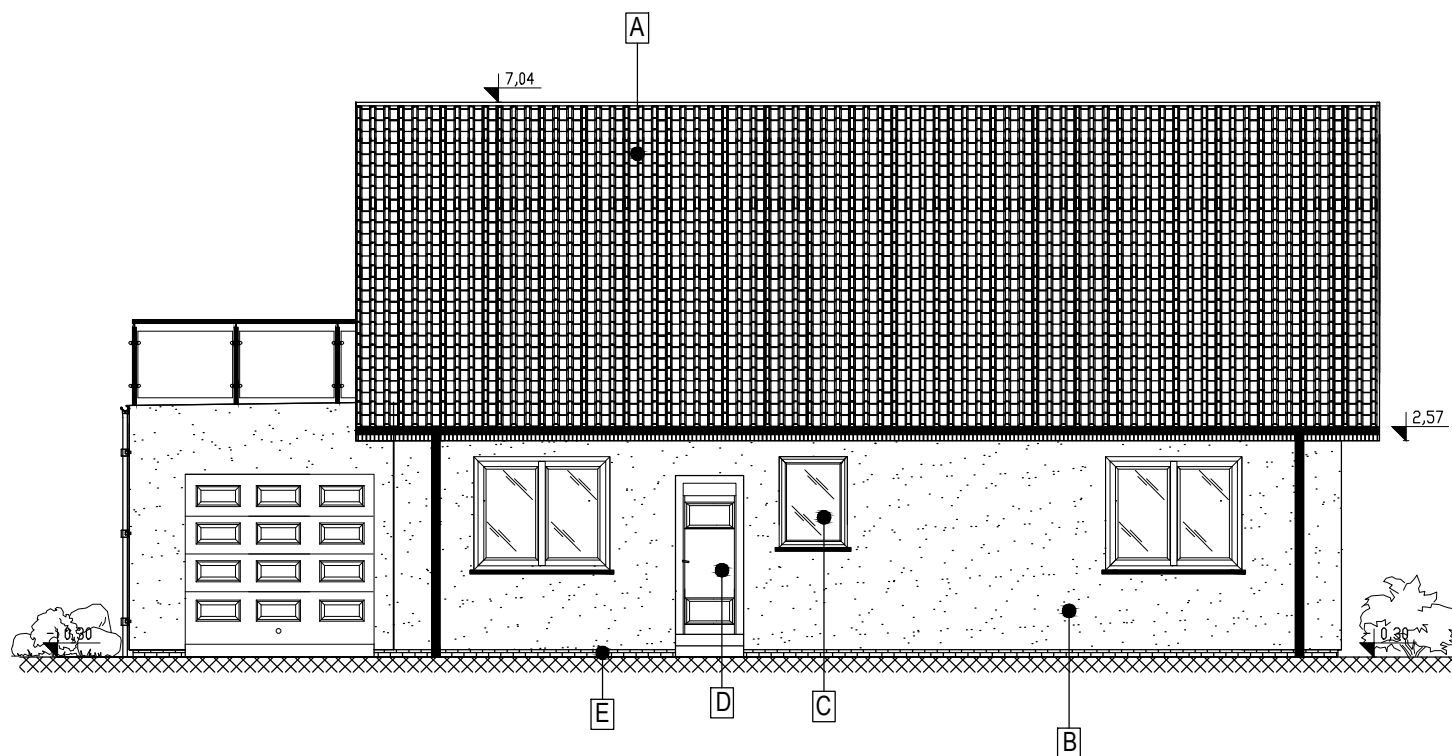


ELEWACJA ZACHODNIA

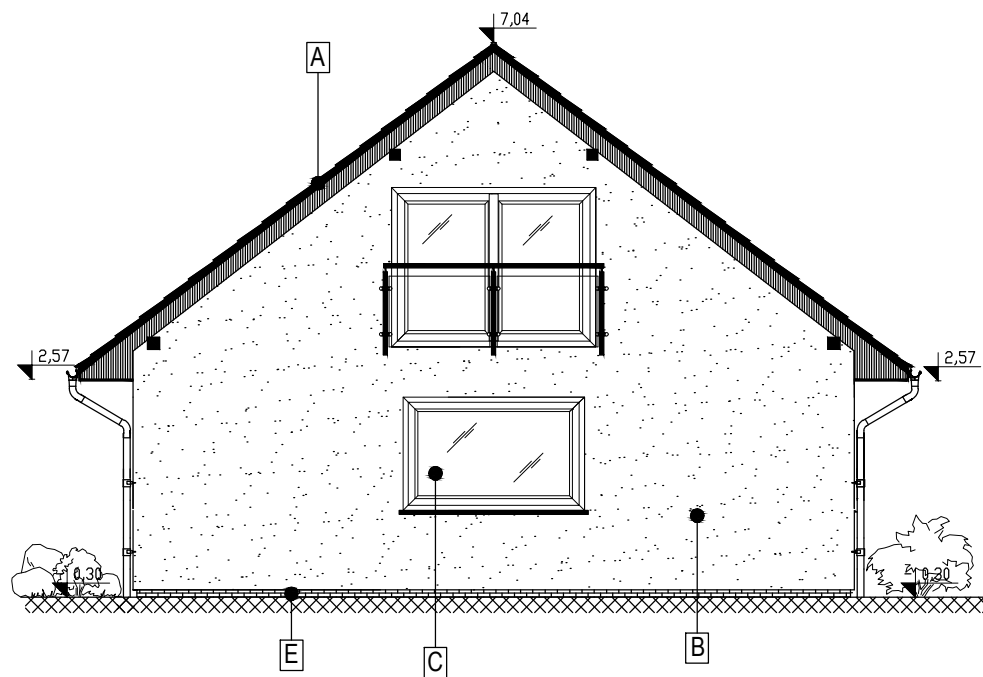


ELEWACJA FRONTOWA

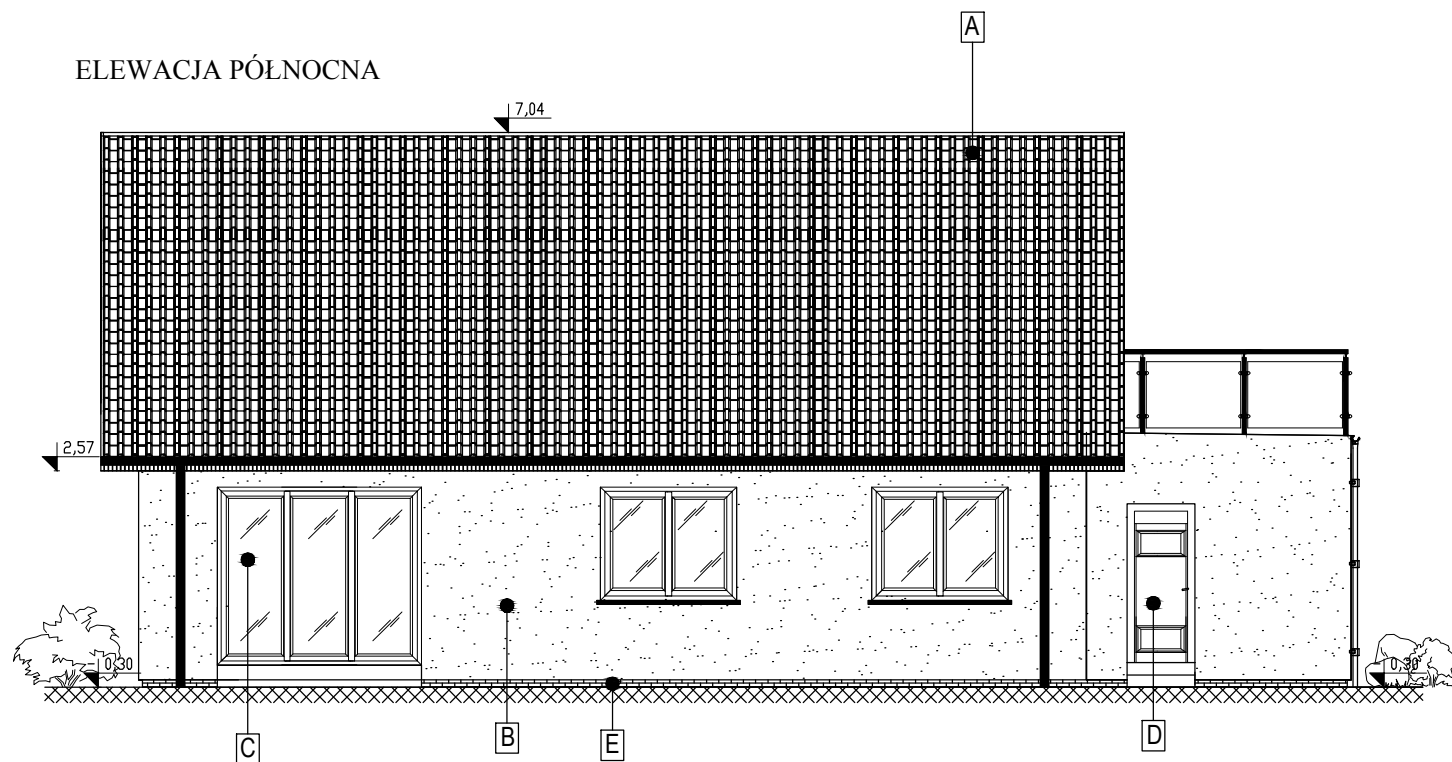


ELEWACJE


ELEWACJA WSCHODNIA



ELEWACJA PÓLNOCN



A - POKRYCIE DACHOWE: BLACHODACHÓWKA W KOLORZE ANTRACYTOWYM	D - STOLARKA DRZWIOWA: ALUMINIOWA W KOLORZE ANTRACYTOWYM
B - TYNK ZEWNĘTRZNY: SILIKONOWY STRUKTURALNY, CIENKOWARSTWOWY - UZIARNIENIE 1,5MM W KOLORZE BIAŁYM	E - COKÓL: PŁYTKI CERAMICZNE W KOLORZE ANTRACYTOWYM
C - STOLARKA OKIENNA: PVC W KOLORZE ANTRACYTOWYM	F - BRAMA: BRAMA SEGMENTOWA W KOLORZE ANTRACYTOWYM

	NAZWA INWESTYCJI: BUDOWA BUDYNKU MIESZKALNEGO JEDNORODZINNEGO Z GARAŻEM WRĄZ Z INFRASTRUKTURĄ TECHNICZNĄ I ZAGOSPODAROWANIEM TERENU	
	ADRES: DZ. NR EWID.: 38/173, OBRĘB 8 CHOJNA, GMINA CHOJNA	TYTUŁ RYSUNKU: ELEWACJE
BRANŻA: ARCHITEKTURA	INWESTOR: KARO-BUD Sp. z o.o., ul. Targowa 3, 74-100 Gryfino	
Projektował: mgr inż. arch. Hartmut Piotrowski uprawnienia architektoniczne nr 9/ZPOJA/0KK/2008 uprawnienia konst. budowlane nr 72/88/Gw	Opracował: mgr inż. Marcin Araźny	
		NR RYSUNKU: A.6