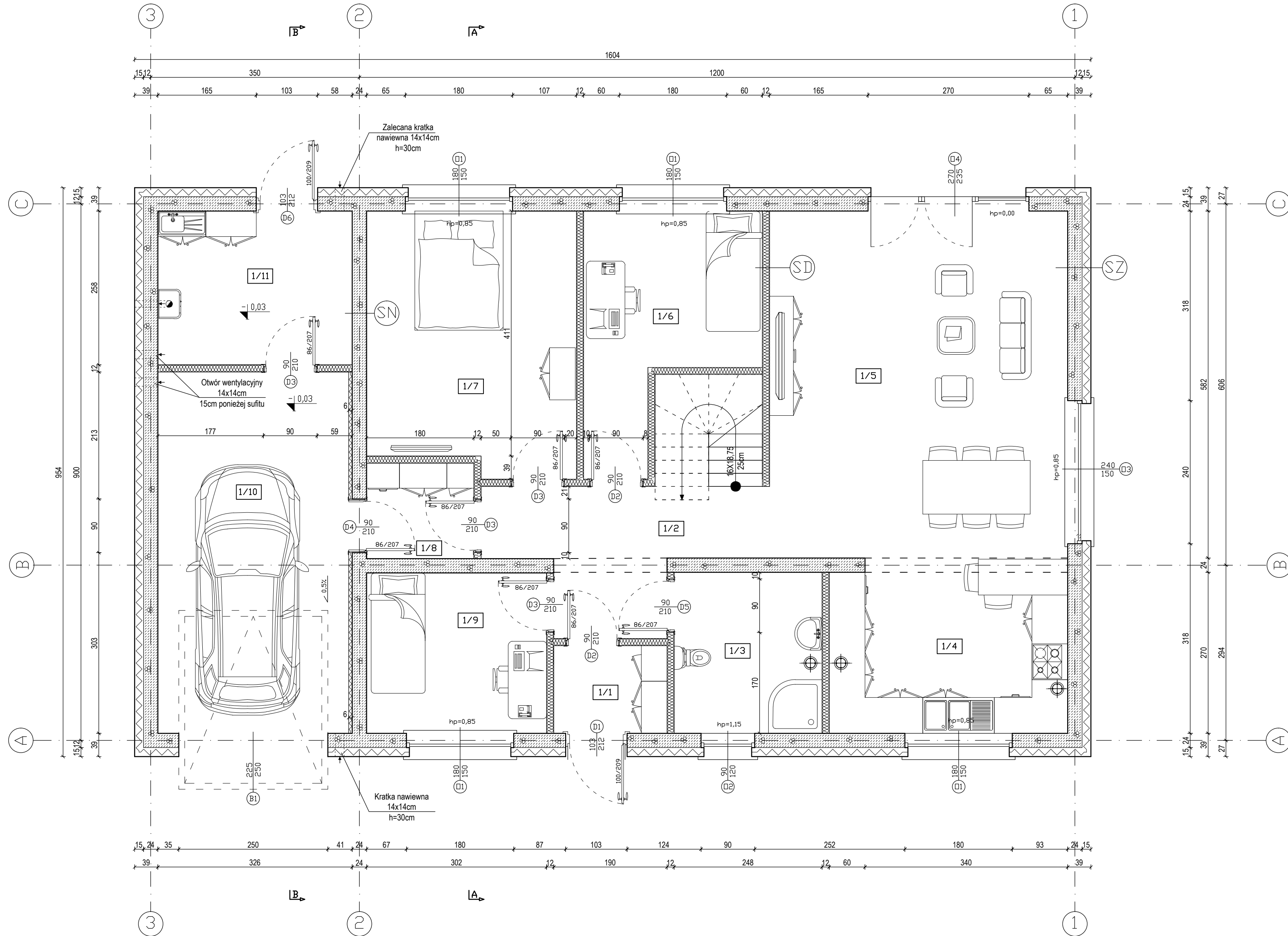


# RZUT PARTERU



- Ściana zewnętrzna:**  
 -Tynk cem.-wap. 1,5cm  
 -Beton komórkowy 24cm  
 -Styropian 15cm  
 -Wyprawa tynk. 0,5cm
- Ściana wewnętrzna nośna:**  
 -Tynk cem.-wap. 1,5cm  
 -Beton komórkowy 24cm  
 -Tynk cem.-wap. 1,5cm
- Ściana działowa:**  
 -Płyta G-K  
 -Stelaz aluminiowy (pomiędzy stelażem wełna mineralna)  
 -Płyta G-K

**ZESTAWIENIE POWIERZCHNI:**

1/1	Wiatrołap	Terakota	-	2,79m <sup>2</sup>
1/2	Hall	Panele	-	11,77m <sup>2</sup>
1/3	Łazienka	Terakota	-	6,70m <sup>2</sup>
1/4	Kuchnia	Terakota	-	10,80m <sup>2</sup>
1/5	Salon + jadalnia	Panele	-	29,92m <sup>2</sup>
1/6	Pokój	Terakota	-	9,90m <sup>2</sup>
1/7	Pokój	Terakota	-	15,09m <sup>2</sup>
1/8	Spizarka	Terakota	-	2,88m <sup>2</sup>
1/9	Pokój	Panele	-	8,12m <sup>2</sup>
Powierzchnia użytkowa:				97,97m <sup>2</sup>
1/10	Garaż	Terakota	-	19,20m <sup>2</sup>
1/11	Pom. gospodarcze	Terakota	-	8,41m <sup>2</sup>
<b>Razem:</b>				<b>125,58m<sup>2</sup></b>

**UWAGA:**  
 Przy montażu rolet zewnętrznych, nadstawnych należy powiększyć otwory okienne o 20cm.

Wentylacja grawitacyjna - wyciąg wyprowadzony na dach przewodem Ø160 zakończony kominkiem wentylacyjnym. Przewód wentylacyjny prowadzony w przestrzeni nieogrzewanej należy ocieplić.

**PRACOWNIA PROJEKTOWO-WYKONAWCZA**  
 mgr inż. arch. Harimant Piotrowski  
 uprawnienia architektoniczne nr 9ZPOJA/08K/2008  
 uprawnień konst. budowlane nr 72/88/Cw

**NAZWA INWESTYCJI:**  
 BUDOWA BUDYNKU MIESZKALNEGO JEDNORODZINNEGO Z GARAZEM WRAZ Z INFRASTRUKTURĄ TECHNICZNĄ I ZAGOSPODAROWANIEM TERENU

ADRES: DZ. NR EWID.: 38/173, OBRĘB 8 CHOJNA, GMINA CHOJNA  
 BRANŻA: ARCHITEKTURA  
 INWESTOR: KARO-BUD Sp. z o.o., ul. Targowa 3, 74-100 Gryfino

TYTUŁ RYSUNKU: RZUT PARTERU  
 DATA: MAJ 2020r.

SKALA: 1:50  
 NR RYSUNKU: A.1

Opracował: mgr inż. Marcin Araźny